



Wirtschaftliche Lage der Kleinen Hochsee- und Küstenfischerei

*Buchführungsergebnisse der Testbetriebe
2009*

Die wirtschaftliche Lage der Kleinen Hochsee- und Küstenfischerei im Jahr 2009

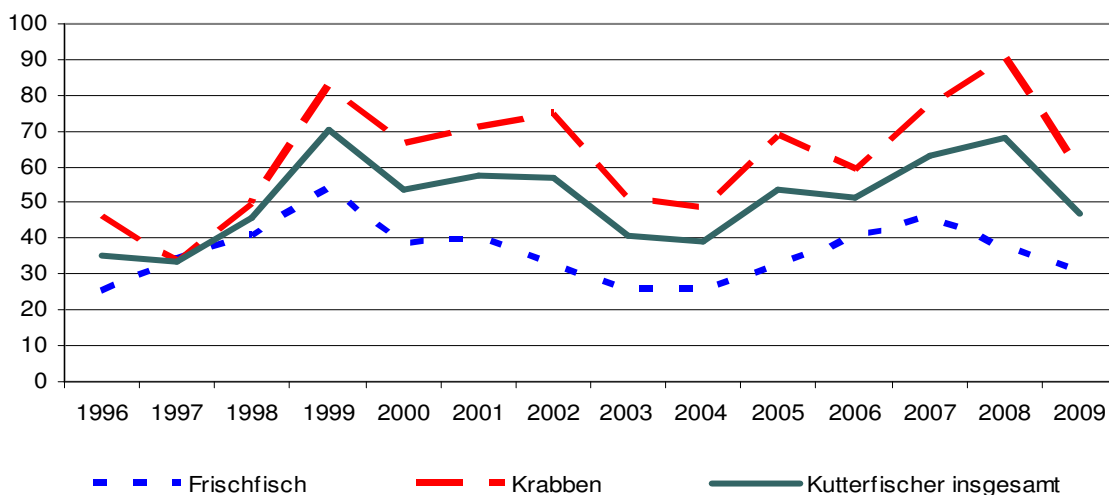
Zur Ermittlung der wirtschaftlichen Lage der Kleinen Hochsee- und Küstenfischerei (Kutter mit Schiffslängen zwischen 10 und 26 m) im Jahr 2009 wurden die Buchführungsdaten von 142 Testbetrieben ausgewertet. Aus dem früheren Bundesgebiet kamen davon 36 Frischfischkutter und 74 Krabbenfänger (einschl. Betriebe, die sowohl Krabben als auch Frischfisch fangen). 32 Fahrzeuge mit mehr als 10 m Länge haben ihren Heimathafen in Mecklenburg-Vorpommern. Buchführungsdaten von den in Mecklenburg-Vorpommern ebenfalls noch vorhandenen kleinen ungedeckten Booten stehen nicht zur Verfügung. Die Ergebnisse der Kleinen Hochsee- und Küstenfischerei können für Deutschland insgesamt als repräsentativ angesehen werden, bei stärkerer Differenzierung sind sie in ihrer Aussagekraft jedoch weiterhin eingeschränkt, da die Zahl der am Testbetriebsnetz teilnehmenden Kutter hierfür zu klein ist.

Die Ertragslage der **Kutterfischerei** hat sich im Jahr 2009 deutlich verschlechtert. Nach den Anstiegen in den beiden Vorjahren (+23 % bzw. +8 %) gingen die Gewinne je Unternehmen im Durchschnitt der gesamten Flotte nun um fast 31 % auf 47 166 € zurück. Ursache hierfür war in erster Linie der preis- und mengenbedingte Rückgang der Umsatzerlöse. Auf der Aufwandseite wurden zwar insbesondere die Personalausgaben und sonstige betriebliche Aufwendungen reduziert. Dies reichte aber nicht aus, um die Ausfälle auf der Einnahmenseite zu kompensieren. Je nach Region und Fangensatz (Krabben bzw. Frischfisch) fiel der Gewinnrückgang unterschiedlich hoch aus (**Schaubild, Übersicht 1**).

Schaubild

Gewinnentwicklung in der Kleinen Hochsee- und Küstenfischerei

- 1000 € je Unternehmen -



Bei den **Frischfischfängern im früheren Bundesgebiet** führten niedrigere Anlandungsmengen bei insgesamt niedrigeren Marktpreisen zu einem Rückgang der Umsatzerlöse um rd. 7 %. Die Einnahmeverluste wurden teilweise durch höhere staatliche Zuschüsse und durch die Verringerung des Betriebsaufwandes ausgeglichen. Insgesamt mussten die Fischer jedoch einen Gewinnrückgang von fast 16 % auf rd. 38 000 €/Unternehmen hinnehmen.

Nach dem Anstieg der Betriebsergebnisse im letzten Jahr, war im Jahr 2009 die Einkommensentwicklung der **Frischfischfänger in Mecklenburg-Vorpommern** wieder negativ. Im Durchschnitt der Unternehmen gingen die Gewinne um 23 % auf rd. 23 437 € zurück. Die Gründe hierfür waren - wie auch in anderen Teilen der Flotte - Einbußen bei den Umsatzerlösen, die nicht durch eine Verringerung der betrieblichen Kosten ausgeglichen werden konnte. Die Einkommen der Frischfischfänger in Mecklenburg-Vorpommern liegen weiterhin unter dem der Frischfischfänger im früheren Bundesgebiet. Ursachen hierfür sind insbesondere der höhere Anteil kleinerer Schiffe mit entsprechend niedrigerem Gewinnniveau und eine ungünstigere Produktzusammensetzung.

Die Gewinne der **Krabbenfänger** (einschl. Gemischtbetriebe) gingen im Jahr 2009 deutlich zurück. Sie sanken im Durchschnitt um 34 % auf etwa 59 393 € je Unternehmen. Hierfür waren die geringeren Anlandungen und eine insgesamt äußerst ungünstig verlaufende Preisentwicklung auf dem Markt für Speisegarnelen verantwortlich. Ohne Einsparungen bei den betrieblichen Aufwendungen (insbesondere Personal und sonstige Betriebsausgaben) wäre der Rückgang der Gewinne in diesem Segment noch größer gewesen.

Übersicht 1

Kennzahlen der Betriebe der Kleinen Hochsee- und Küstenfischerei nach Gebieten 2009

Kennzahl	Einheit	Deutschland			Früheres Bundesgebiet	Mecklenburg-Vorpommern
		Insgesamt	Frischfisch	Krabben ¹⁾		
Aktiva	€/Untern.	129 185	85 381	161 491	119 542	52 359
Eigenkapital (Bilanz)	€/Untern.	-3 567	2 070	-7 725	-22 923	26 230
Verbindlichkeiten	€/Untern.	100 650	60 189	130 491	99 400	22 285
Betriebliche Erträge	€/Untern.	165 751	112 822	204 786	148 572	78 263
Umsatzerlöse	€/Untern.	153 023	101 893	190 731	132 366	72 436
Betriebl. Aufwendungen	€/Untern.	115 096	80 611	140 529	108 173	53 967
Personalaufwand	€/Untern.	31 435	19 523	40 221	29 094	10 271
Abschreibungen	€/Untern.	14 732	8 844	19 073	10 430	7 311
Gewinn plus Personalaufwand	€/AK	37 203	26 188	44 081	30 953	20 205
Gewinn 2009	€/Untern.	47 166	30 588	59 393	37 984	23 437
Gewinn 2008	€/Untern.	68 204	37 405	90 523	45 094	30 453
Gewinn 2007	€/Untern.	63 383	45 544	77 795	62 101	25 816
Gewinn 2006	€/Untern.	51 498	40 373	59 402	54 036	27 573
Gewinn 2005	€/Untern.	53 612	32 265	68 894	44 668	21 458
Gewinn 2004	€/Untern.	39 142	25 768	48 814	36 193	16 917
Gewinn 2003	€/Untern.	40 943	25 579	51 542	31 123	19 445
Gewinn 2002	€/Untern.	57 115	32 388	74 655	42 270	21 168
Gewinn 2001	€/Untern.	57 402	40 346	71 105	49 296	30 851
Veränderung 2009 zum Vorjahr:						
Gewinn plus Personalaufwand €/AK	%	-20,5	-13,3	-21,0	-12,1	-18,3
Gewinn €/Untern.	%	-30,8	-18,2	-34,4	-15,8	-23,0

1) Einschließlich Gemischtbetriebe.

Neben den persönlichen Fähigkeiten des Unternehmers werden die Ergebnisse der einzelnen Betriebe vor allem von Unterschieden beim Fangeinsatz, dem Fanggebiet und den Schiffslängen bestimmt. Unterteilt nach der Höhe ihres Gewinns haben im Jahr 2009 6 % (Vorjahr: 3 %) der Kutter mit Verlust gewirtschaftet und 16 % (6 %) einen Gewinn von weniger als 15.000 € erzielt. Dagegen erreichten 27 % (45 %) einen Gewinn von 60.000 € und mehr (**Übersicht 2**).

Übersicht 2

Kennzahlen der Betriebe der Kleinen Hochsee- und Küstenfischerei nach dem Gewinn Kalenderjahr 2009

Kennzahl	Einheit	Gewinn von...bis unter...1000 € je Unternehmen							Ins- gesamt
		Unter 0	0 bis 15	15 bis 30	30 bis 45	45 bis 60	60 bis 75	75 und mehr	
Anteil der Betriebe	%	5,9	15,9	18,5	18,4	14,1	8,4	18,7	100,0
Frischfisch	%	39,9	76,2	54,1	56,8	21,4	25,7	12,3	42,4
Krabben ¹⁾	%	17,7	0,0	22,5	28,3	29,5	12,4	27,9	20,9
Betriebe insgesamt	%	58	76	77	85	51	38	40	63
Arbeitskräfte	AK	2,2	1,6	1,9	1,8	2,3	2,4	2,8	2,1
Nicht entlohnte AK (Fam.)	nAK	1,0	1,0	1,0	1,0	1,0	1,2	1,0	1,0
Aktiva	€/Untern.	254 394	108 216	132 871	95 757	103 338	117 287	161 772	129 185
Eigenkapital (Bilanz)	€/Untern.	-19 674	8 898	4 939	-9 192	-22 053	23 148	-10 087	-3 567
Verbindlichkeiten	€/Untern.	235 979	84 876	104 654	73 572	81 698	72 099	121 368	100 650
Bruttoinvestitionen	€/Untern.	3 015	22 356	42 039	9 112	4 303	17 150	13 301	17 742
Nettoinvestitionen	€/Untern.	-12 562	4 249	27 080	-3 317	-3 147	728	3 128	4 544
Betriebliche Erträge	€/Untern.	125 890	88 091	118 813	126 001	178 574	202 041	304 000	165 751
Umsatzerlöse	€/Untern.	119 036	79 224	109 121	111 891	165 407	187 217	285 766	153 023
Sonst. betriebliche Erträge	€/Untern.	6 853	8 867	9 692	14 110	13 167	14 824	18 234	12 728
Zulagen und Zuschüsse	€/Untern.	891	2 554	2 284	1 828	2 219	3 983	4 008	2 617
Betriebliche Aufwendungen	€/Untern.	132 821	73 351	93 247	86 920	122 498	133 078	180 735	115 096
Materialaufwand	€/Untern.	28 945	14 413	18 718	22 253	29 342	28 783	45 142	26 576
Aufwand Treib- und Schmierstoffe	€/Untern.	20 657	12 413	16 337	17 083	24 953	25 151	38 242	22 160
Personalaufwand	€/Untern.	30 750	13 601	21 127	18 901	38 790	41 033	59 501	31 435
Abschreibungen	€/Untern.	19 475	17 375	16 944	10 302	10 089	14 984	16 556	14 732
Ergebnis der gewöhnlichen Geschäftstätigkeit	€/Untern.	-16 857	10 792	22 630	37 067	53 681	65 621	118 209	46 962
Gewinn/Verlust	€/Untern.	-17 241	10 677	23 058	37 521	53 765	65 267	118 745	47 166
Umsatzrentabilität (Gewinn abz. Lohnansatz)	%	-33,1	-14,1	-0,3	11,8	17,1	18,6	31,0	14,1
Gesamtkapitalrentabilität	%	-11,6	-7,8	2,5	19,8	32,8	35,0	61,6	21,6
Eigenkapitalveränderung, Bilanz	€/Untern.	-39 989	-9 172	-16 034	-8 173	-6 483	9 813	7 623	-6 952

1) Einschließlich Gemischtbetriebe.

Anhang

Buchführungsergebnisse

Buchführungsergebnisse der Kleinen Hochsee- und Küstenfischerei

Deutschland

Kalenderjahr 2009

Fangeinsatz Fanggebiet Schiffslänge in m			Frischfisch Nord-/Ostsee 10 bis 14 14 bis 19 zusammen ¹⁾			Insgesamt (einschl. Krabben)
Kennzahl		Einheit				
Faktoraus- stattung	1 Betriebe	Zahl	30	28	68	142
	2 Repräsentierte Betriebe	Zahl	113	52	177	417
	3 Arbeitskräfte	AK	1,65	2,08	1,91	2,11
	4 dar.: Nicht entlohnte AK (Fam.)	nAK	1,18	1,00	1,12	1,02
Bilanz	5 Anlagevermögen	€	43 365	35 911	44 023	70 202
	6 dar.:Techn. Anlagen u. Maschinen	€	33 523	27 862	32 618	55 585
	7 Fischerei- und Bordgeräte	€	3 853	4 205	3 978	6 323
	8 Fischereifahrzeug/-motor	€	29 359	22 046	27 944	40 099
	9 Finanzanlagen	€	3 039	2 094	3 389	2 002
	10 Umlaufvermögen	€	16 724	21 717	19 205	28 919
	11 dar.:Finanzumlaufvermögen	€	16 586	21 206	18 884	27 876
	12 Aktiva	€	74 245	76 400	85 381	129 185
	13 Eigenkapital (Bilanz)	€	10 776	2 764	2 070	-3 567
	14 dar.:Verbindlichkeiten	€	49 148	52 173	60 189	100 650
15 Verbindlichk. gegen Kreditinstitute	€	44 224	39 664	52 180	85 095	
16 Verbindlichk. aus Lieferungen/Leistungen	€	1 434	1 929	1 790	1 190	
Investitionen Finanzierung	17 Bruttoinvestitionen	€	5 796	8 755	6 637	17 742
	18 dar.:Bruttoinv. Techn. Anlagen und Maschinen	€	4 601	5 383	4 535	13 425
	19 Bruttoinv. Fischereifahrzeug/-motor	€	3 577	4 542	3 618	9 586
	20 Nettoinvestitionen	€	-1 204	-205	-992	4 544
	21 Nettoverbindlichkeiten	€	32 562	30 967	41 305	72 775
Gewinn- und Verlustrechnung	22 Umsatzerlöse	€	80 401	102 942	101 893	153 023
	23 Sonst. betriebliche Erträge	€	7 539	17 037	10 929	12 728
	24 dar.: Direktzahlungen und Zuschüsse	€	844	5 076	2 330	2 617
	25 Materialaufwand	€	19 171	20 066	22 257	26 576
	26 dar.:Aufwand Treib- und Schmierstoffe	€	8 658	16 900	13 254	22 160
	27 Personalaufwand	€	10 639	24 356	19 523	31 435
	28 Abschreibungen	€	8 061	7 584	8 844	14 732
	29 Sonst. betriebliche Aufwendungen	€	23 190	34 156	29 986	42 353
	30 Betriebsergebnis	€	26 879	33 817	32 211	50 655
	31 dar.: Betriebliche Erträge	€	87 940	119 979	112 822	165 751
	32 Betriebliche Aufwendungen	€	61 061	86 162	80 611	115 096
	33 Zinsen und ähnliche Aufwendungen	€	2 287	2 233	2 777	4 582
	34 Ergebnis der gewöhnlichen Geschäftstätigkeit	€	25 767	33 300	30 691	46 962
	35 Betriebssteuern	€	194	85	166	204
36 Gewinn/Verlust bzw. Jahresüberschuss/-fehlbetrag	€	25 698	33 200	30 588	47 166	
37 Gewinn plus Personalaufwand	€	22 013	27 664	26 188	37 203	
38 Ordentliches Ergebnis	€/AK	25 582	31 941	30 153	45 375	
Rentabilität, Liquidität, Stabilität	39 Umsatzrentabilität	%	-0,7	8,6	4,8	14,1
	40 Gesamtkapitalrentabilität	%	2,3	16,5	9,6	21,6
	41 Gesamtarbeitsertrag	€/AK	21 482	27 283	25 736	36 757
	42 Betriebseinkommen	€	38 624	59 791	52 888	83 194
	43 Wertschöpfungsrentabilität	%	96,3	119,0	109,3	136,9
	44 Cash-flow II	€	2 688	1 186	3 360	6 232
	45 Innenfinanzierungsgrad	%	118,8	49,1	103,3	70,2
	46 Dyn. Verschuldungsgrad	Jahre	12	26	12	12
	47 Fremdkapitaldeckung II	%	111,1	97,1	92,5	87,6
	48 Anlagenintensität	%	54,0	44,0	46,1	51,1
	49 Anlagendeckung	%	24,9	7,9	4,8	-4,9
	50 Langfristige Kapitaldienstgrenze	€	-4 537	-7 327	-4 548	-4 510
	51 Eigenkapitalveränderung, Bilanz	€	-4 803	-6 867	-5 251	-6 952

1) Einschließlich 19 m bis 26 m.

Buchführungsergebnisse der Kleinen Hochsee- und Küstenfischerei

Früheres Bundesgebiet

Kalenderjahr 2009

Fangeinsatz Fanggebiet Schiffslänge in m		Krabben ¹⁾				Frischfisch Nord-/Ostsee zusammen	Insgesamt	
		unter 16 m	16 bis 18	18 und mehr	zusammen			
Kennzahl		Einheit						
Faktoraus- stattung	1 Betriebe	Zahl	20	28	26	74	36	110
	2 Repräsentierte Betriebe	Zahl	87	66	87	240	87	327
	3 Arbeitskräfte	AK	1,99	2,24	2,55	2,26	2,17	2,24
	4 dar.: Nicht entlohnte AK (Fam.)	nAK	0,90	0,96	0,99	0,95	1,07	0,98
Bilanz	5 Anlagevermögen	€	55 659	66 989	140 442	89 509	59 880	81 626
	6 dar.:Techn. Anlagen u. Maschinen	€	46 992	52 907	112 936	72 524	44 495	65 066
	7 Fischerei- und Bordgeräte	€	4 410	3 783	14 935	8 053	5 248	7 307
	8 Fischereifahrzeug/-motor	€	29 360	31 182	82 335	49 064	37 973	46 114
	9 Finanzanlagen	€	624	2 274	352	979	6 549	2 461
	10 Umlaufvermögen	€	32 586	31 408	43 129	36 084	18 254	31 340
	11 dar.:Finanzumlaufvermögen	€	31 690	30 107	40 662	34 507	17 601	30 009
	12 Aktiva	€	121 767	141 588	216 315	161 491	119 542	150 330
	13 Eigenkapital (Bilanz)	€	-9 991	-14 822	-75	-7 725	-22 923	-11 768
	14 dar.:Verbindlichkeiten	€	96 493	108 862	180 896	130 491	99 400	122 219
15 Verbindlichk. gegen Kreditinstitute	€	85 223	97 115	142 814	109 370	86 295	103 231	
16 Verbindlichk. aus Lieferungen/Leistungen	€	676	756	811	747	3 104	1 374	
Investitionen Finanzierung	17 Bruttoinvestitionen	€	4 797	28 145	45 389	25 932	8 127	21 195
	18 dar.:Bruttoinv. Techn. Anlagen und Maschinen	€	1 932	24 617	34 512	19 981	5 703	16 182
	19 Bruttoinv. Fischereifahrzeug/-motor	€	0	12 585	29 037	13 987	4 955	11 584
	20 Nettoinvestitionen	€	-9 116	14 355	22 027	8 628	1 216	6 656
	21 Nettoverbindlichkeiten	€	64 803	78 755	140 234	95 983	81 799	92 210
Gewinn- und Verlustrechnung	22 Umsatzerlöse	€	153 009	184 882	232 889	190 731	132 366	175 202
	23 Sonst. betriebliche Erträge	€	14 363	13 016	14 536	14 055	16 206	14 628
	24 dar.: Direktzahlungen und Zuschüsse	€	1 958	2 526	3 931	2 829	3 337	2 965
	25 Materialaufwand	€	20 365	27 666	40 747	29 761	31 515	30 228
	26 dar.:Aufwand Treib- und Schmierstoffe	€	19 401	26 265	39 925	28 728	20 095	26 431
	27 Personalaufwand	€	29 855	44 854	47 071	40 221	29 094	37 260
	28 Abschreibungen	€	13 415	15 387	27 529	19 073	10 430	16 774
	29 Sonst. betriebliche Aufwendungen	€	38 158	49 401	66 360	51 473	37 135	47 658
	30 Betriebsergebnis	€	65 580	60 589	65 718	64 257	40 399	57 910
	31 dar.: Betriebliche Erträge	€	167 372	197 899	247 425	204 786	148 572	189 830
	32 Betriebliche Aufwendungen	€	101 792	137 309	181 707	140 529	108 173	131 920
	33 Zinsen und ähnliche Aufwendungen	€	4 438	4 968	8 107	5 914	4 677	5 585
	34 Ergebnis der gewöhnlichen Geschäftstätigkeit	€	61 180	55 963	59 020	58 962	38 248	53 451
	35 Betriebssteuern	€	192	218	284	232	167	215
36 Gewinn/Verlust bzw. Jahresüberschuss/-fehlbetrag	€	62 205	55 888	59 239	59 393	37 984	53 697	
37 Gewinn plus Personalaufwand	€	46 203	45 083	41 753	44 081	30 953	40 695	
38 Ordentliches Ergebnis	€/AK	57 744	53 852	57 546	56 602	37 430	51 501	
Rentabilität, Liquidität, Stabilität	39 Umsatzrentabilität	%	24,3	16,3	14,5	17,9	9,1	16,0
	40 Gesamtkapitalrentabilität	%	37,1	26,2	20,3	26,3	15,2	24,0
	41 Gesamtertragsrentabilität	€/AK	45 830	44 607	41 275	43 637	30 657	40 290
	42 Betriebseinkommen	€	96 497	105 778	114 417	105 545	71 755	96 555
	43 Wertschöpfungsrentabilität	%	170,7	141,7	143,4	150,9	121,9	144,1
	44 Cash-flow II	€	5 716	2 276	15 594	8 351	4 567	7 344
	45 Innenfinanzierungsgrad	%	373,5	38,2	41,9	63,7	115,8	69,2
	46 Dyn. Verschuldungsgrad	Jahre	11	35	9	11	18	13
	47 Fremdkapitaldeckungsgrad II	%	84,5	79,8	89,4	85,9	67,0	81,8
	48 Anlagenintensität	%	45,0	44,1	62,1	53,1	42,8	50,9
	49 Anlagendeckung	%	-18,0	-21,2	-0,1	-8,4	-38,3	-14,3
	50 Langfristige Kapitaldienstgrenze	€	-1 629	-8 081	-4 607	-4 483	-4 226	-4 414
	51 Eigenkapitalveränderung, Bilanz	€	-1 471	-10 658	-13 084	-8 207	-6 422	-7 732

1) Einschließlich Gemischtbetriebe.

Buchführungsergebnisse der Kleinen Hochsee- und Küstenfischerei

Mecklenburg-Vorpommern

Kalenderjahr 2009

Fangeinsatz Fanggebiet Schiffslänge in m			Frischfisch Ostsee 10 bis 14 zusammen		
Kennzahl		Einheit			
Faktoraus- stattung	1 Betriebe	Zahl	21	32	
	2 Repräsentierte Betriebe	Zahl	74	90	
	3 Arbeitskräfte	AK	1,53	1,67	
	4 dar.: Nicht entlohnte AK (Fam.)	nAK	1,20	1,17	
Bilanz	5 Anlagevermögen	€	29 317	28 695	
	6 dar.:Techn. Anlagen u. Maschinen	€	21 635	21 138	
	7 Fischerei- und Bordgeräte	€	2 624	2 749	
	8 Fischereifahrzeug/-motor	€	18 869	18 248	
	9 Finanzanlagen	€	46	333	
	10 Umlaufvermögen	€	20 343	20 124	
	11 dar.:Finanzumlaufvermögen	€	20 343	20 124	
	12 Aktiva	€	52 267	52 359	
	13 Eigenkapital (Bilanz)	€	30 494	26 230	
	14 dar.:Verbindlichkeiten	€	19 098	22 285	
	15 Verbindlichk. gegen Kreditinstitute	€	17 273	19 202	
	16 Verbindlichk. aus Lieferungen/Leistungen	€	107	519	
	Investitionen Finanzierung	17 Bruttoinvestitionen	€	5 225	5 197
		18 dar.:Bruttoinv. Techn. Anlagen und Maschinen	€	4 023	3 407
		19 Bruttoinv. Fischereifahrzeug/-motor	€	2 827	2 324
		20 Nettoinvestitionen	€	-2 750	-3 127
21 Nettoverbindlichkeiten		€	-1 245	2 161	
Gewinn- und Verlustrechnung	22 Umsatzerlöse	€	59 982	72 436	
	23 Sonst. betriebliche Erträge	€	3 745	5 827	
	24 dar.: Direktzahlungen und Zuschüsse	€	579	1 356	
	25 Materialaufwand	€	11 464	13 309	
	26 dar.:Aufwand Treib- und Schmierstoffe	€	4 010	6 640	
	27 Personalaufwand	€	4 759	10 271	
	28 Abschreibungen	€	6 958	7 311	
	29 Sonst. betriebliche Aufwendungen	€	18 570	23 076	
	30 Betriebsergebnis	€	21 977	24 296	
	31 dar.: Betriebliche Erträge	€	63 728	78 263	
	32 Betriebliche Aufwendungen	€	41 751	53 967	
	33 Zinsen und ähnliche Aufwendungen	€	886	941	
	34 Ergebnis der gewöhnlichen Geschäftstätigkeit	€	21 111	23 385	
	35 Betriebssteuern	€	170	165	
	36 Gewinn/Verlust bzw. Jahresüberschuss/-fehlbetrag	€	21 133	23 437	
	37 Gewinn plus Personalaufwand	€	16 944	20 205	
38 Ordentliches Ergebnis	€/AK	20 970	23 119		
Rentabilität, Liquidität, Stabilität	39 Umsatzrentabilität	%	-8,9	-3,2	
	40 Gesamtkapitalrentabilität	%	-9,1	-3,0	
	41 Gesamtarbeitsertrag	€/AK	16 164	19 557	
	42 Betriebseinkommen	€	26 779	34 650	
	43 Wertschöpfungsrentabilität	%	79,7	90,7	
	44 Cash-flow II	€	2 638	2 193	
	45 Innenfinanzierungsgrad	%	82,3	84,4	
	46 Dyn. Verschuldungsgrad	Jahre	0	1	
	47 Fremdkapitaldeckung II	%	241,4	201,5	
	48 Anlagenintensität	%	55,3	53,4	
	49 Anlagendeckung	%	104,2	91,7	
	50 Langfristige Kapitaldienstgrenze	€	-3 948	-4 860	
	51 Eigenkapitalveränderung, Bilanz	€	-3 380	-4 119	